

Зарегистрирован на ЕПГУ за  
№ 2906683874 от 21.07.2023

Утвержден решением от 01.08.2023  
№ ЛПО-20230724-13520423307-3

Акт  
лесопатологического обследования № \_\_\_\_\_  
лесных насаждений Оренбургского лесничества  
Оренбургской области

Способ лесопатологического обследования:      Инструментальный

Место проведения:

Участковое лесничество	Урочище	Квартал	Выдел	Площадь, га	ЛП выдел	Площадь ЛП выдела
Комсомольское	-	2	56	0,5	-	-

Лесопатологическое обследование проведено на общей площади 0,5 га.

2. Инструментальное (детальное) обследование лесных насаждений.

2.1 Лесничество: Оренбургское, уч. лесничество: Комсомольское, участок: , кв. 2 вид. 56 ЛП выдел: -.

Наличие ограничений или особенностей участка, влияющих на назначение СОМ:

в выделе имеется ОЗУ: берегозащитные, почвозащитные участки лесов, расположенных вдоль водных объектов, склонов оврагов. Имеется угроза возникновения очагов вредных организмов; имеется угроза увеличения пожарной опасности в лесах.

2.2. Фактическая таксационная характеристика лесного насаждения не соответствует таксационному описанию.

Причины несоответствия:  
неравномерный состав и другие характеристики насаждения.

Ведомость лесных участков с выявленными несоответствиями таксационным описаниям приведена в приложении 1 к данному Акту.

2.3. Состояние насаждения: погибшее.

2.4 СКС насаждения: 4,97. Причины ослабления, повреждения насаждения: устойчивый низовой пожар 1-3 летней давности высокой интенсивности (код 865); воздействия шквалистых и ураганных ветров прошлых лет, повлекшие слом стволов деревьев (код 822); воздействия сильных ветров прошлых лет, повлекшие наклон более 10°, изгиб или вывал деревьев (код 821). Данные причины определены по следующим признакам: ожог, прогар стволов 1-3 лет (камбий поврежден, высушивание луба >3/4 окр. ств.) (код 326); слом ствола под кроной прошлых лет (код 218); обрыв корней (вывал) прошлых лет (код 206); ожог, прогар стволов 1-3 лет (камбий поврежден, высушивание луба <3/4 окр. ств.) (код 325).

2.4.1 Заселено (отработано) стволовыми вредителями:

Вид вредителя	Порода	Встречаемость заселенных деревьев, % от запаса породы	Встречаемость отработанных деревьев, % от запаса породы	Степень заселения лесного насаждения
1	2	3	4	5
-	-	-	-	-

#### 2.4.2 Повреждено огнем:

Вид пожара	Порода	Состояние корневых лап		Состояние корневой шейки		Высушивание луба		Обугленность древесины более 1/3 высоты ствола	
		% поврежденных огнем корней	% деревьев с данным повреждением	Обугленность древесины шейки по окружности (1/4; 1/2; 3/4; более 3/4)	% деревьев с данным повреждением	по окружности (1/4; 1/2; 3/4; более 3/4)	% деревьев с данным повреждением	по окружности ствола (< 1/2; > 1/2)	% деревьев с данным повреждением
1	2	3	4	5	6	7	8	9	10
УН пожар 1-3 лет ВИ	Т					камбий поврежден, высушивание луба >3/4 окр. ств.	100		
	ЯЗ					камбий поврежден, высушивание луба <3/4 окр. ств.	5		
	ЯЗ					камбий поврежден, высушивание луба >3/4 окр. ств.	94		
	Кля					камбий поврежден, высушивание луба >3/4 окр. ств.	100		
	Ивд					камбий поврежден, высушивание луба >3/4 окр. ств.	100		
	Лп					камбий поврежден, высушивание луба >3/4 окр. ств.	100		
	В					камбий поврежден, высушивание луба >3/4 окр. ств.	100		

#### 2.4.3 Поражено болезнями:

Болезнь/возбудитель	Порода	Встречаемость % от запаса насаждения	Степень поражения лесного насаждения
1	2	3	4
-	-	-	-

#### 2.5. Выборке подлежит 98,6 % деревьев по запасу, в том числе:

без признаков ослабления 0 %,  
 ослабленных 0 %,  
 сильно ослабленных 0 %,  
 усыхающих 0 %,  
 свежего сухостоя 0 %,  
 свежего ветровала 0 %,  
 свежего бурелома 0 %,  
 старого сухостоя 71,4 %,  
 старого ветровала 9,2 %,  
 старого бурелома 18 %.

2.6. Полнота лесного насаждения после уборки деревьев, подлежащих рубке, составит: 0.

Критическая полнота для данной категории лесных насаждений составляет не лимитируется.

### Заключение к инструментальному обследованию участка

На участке имеется погибшее насаждение, в целях улучшения санитарного и лесопатологического состояния участка назначается проведение ССР на площади 0,5 га.

Назначается ССР, так как проведение ВСР в погибшем насаждении не обеспечит замену лесных насаждений, утративших свои средообразующие, водоохранные и др. полезные функции, на лесные насаждения, обеспечивающие сохранение целевого назначения защитных лесов и выполняемых ими полезных функций (п. 1 ч. 4 ст. 119 Лесного кодекса РФ), с оставлением деревьев не подлежащих рубке.

Участковое лесничество	Урочище (дача)	Квартал	Выдел	Площадь выдела, га	ЛП выдел	Площадь ЛП выдела	Вид мероприятия	Площадь мероприятия, га	Порода	Доля выбираемой древесины по запасу, %	Рекомендуемый срок проведения мероприятия
1	2	3	4	5	6	7	8	9	10	11	12
Комсомольское	.	2	56	0,5	-	-	ССР	0,5	ЯЗ, Кля, Т, В, Ивд, Лп.	98,6	до 26.06.2025 г.

Ведомость перечета деревьев, назначенных в рубку, и абрис лесного участка прилагаются (прил. 2 и 3 к данному акту).

Рекомендации по проведению мероприятий, не относящихся к мероприятиям по предупреждению распространения вредных организмов:

п. 12е приказа Минприроды РФ от 01.12.2020 №993 "Об утверждении Правил заготовки древесины и особенностей заготовки древесины в лесничествах, указанных в ст. 23 ЛК РФ".

п. 53 приказа Минприроды России от 09.11.2020 №912 "Об утверждении Правил осуществления мероприятий по предупреждению распространения вредных организмов"

Дата проведения обследований: 26.06.2023г.

Дата составления документа: 21.07.2023 года.

Исполнитель работ по проведению ЛПО:

ФИО: Кубасов А.В.

Организация: филиал ФБУ "Рослесозащита" - "ЦЗЛ Оренбургской области"

Должность: Начальник отдела ЗЛ и ГЛПМ

Подпись

Телефон: 8 (3532) 70-20-89

Согласовано:

Руководитель (лесничий)

ГКУ "Оренбургское лесничество"

Н.И. Кузьмин



Ведомость  
лесных участков с выявленными несоответствиями таксационным описаниям

Субъект Российской Федерации: Оренбургская область. Лесничество (лесопарк): Оренбургское.  
Участковое лесничество: Комсомольское. Урочище (лесная дача): -.

Год проведения лесоустройства	Номер квартала	Номер выдела	Площадь выдела, га	Целевое назначение лесов	Категория защитных лесов	ОЗУ	Источник данных	Номер ЛП выдела	Площадь ЛП выдела, га	Таксационная характеристика									Заложено пробных площадей		
										состав	порода	возраст, лет	средняя высота, м	средний диаметр, см	тип леса	полнота	бонитет	запас, куб. м/га	количество, шт.	общая площадь, га	
2016	2	56	0,5	Защитные	Зеленые и лесопарковые зоны	березозащитные, почвозащитные участки лесов, расположенных вдоль водных объектов, склонов оврагов	ТО	-	0,5	8КЛЯ2В+ЯЗ +Т+ИВЛ	Клен ясенист ый	30	12	14	15	16	17	18	19	20	21
										Погнибшее насаждение 6Т2Я32КЛЯ +ИВЛ+В+Л П	Тополь	30	12	16	С2ПВД	-	3	150	1	0,5	

Примечание:  
ТО - таксационные описания  
Ф - фактическая характеристика лесного насаждения

Исполнитель работ по проведению лесопатологического обследования:

Кубасов А.В.

Дата составления документа: 20.04.2023 года. Тел. 8 (3532) 70-20-89

Условные обозначения: Н - деревья не подлежат рубке; Р - деревья подлежат рубке.  
Исполнитель работ по проведению лесопатологического обследования:

Дата составления документа: 22.01.2018 года. Тел. 8 (3532) 70-20-89

## ВРЕМЕННАЯ ПРОБНАЯ ПЛОЩАДЬ

1.1 Субъект Российской Федерации: Оренбургская область.

Лесничество (лесопарк): Оренбургское.

Участковое лесничество: Комсомольское.

Урочище (лесная дача): -.

Квартал: 2. Выдел: 56. Площадь выдела: 0,5 га.

Лесопатологический выдел: -. Площадь ЛП выдела: - га.

1.2 Метод перече́та: сплошной пере́чет.

Количество лент/площадок: 0.

Размер временной пробной площади: 0,5 га.

1.3 Факти́ческая такса́ционная характеристика насаждения:

состав :Погибшее насаждение 6Т2Я32Кля+Ивд+В+Лп; возраст: 30 лет; тип леса: С2ПВД; бонитет: 3.

запас на га: 150; полнота: - ; возобновление: благонадежное, состав: 8КЛЯ1В1ЯЗ, 1 тыс.шт. на га.

1.4 Номер очага вредных организмов: б/н.

Тип очага вредных организмов: -.

Фаза развития очага вредных организмов: -.

1.5 Причины ослабления, повреждения насаждения и время: устойчивый низовой пожар 1-3 летней давности высокой интенсивности (код 865); воздействия шквалистых и ураганных ветров прошлых лет, повлекшие слом стволов деревьев (код 822); воздействия сильных ветров прошлых лет, повлекшие наклон более 10°, изгиб или вывал деревьев (код 821). Время повреждения: 2022 гг. Состояние насаждения: погибшее, СКС насаждения 4,97.

1.6 Назначенные мероприятия: ССР.

Исполнитель работ по проведению лесопатологического обследования:

Кубасов А.В.

Дата составления документа: 21.07.2023 года. Тел. 8 (3532) 70-20-89



# ВЕДОМОСТЬ ПЕРЕЧЕТА ДЕРЕВЬЕВ

Итоговая ведомость по насаждению. СКС насаждения: 4,97.

Итоговая ведомость по насаждению. СКС насаждения: 4,97.																		
Ступени толщины см	Количество деревьев по категориям состояния, шт.																Всего	
	1		2		3		4		5		5 (а,б,в)			5 (г,д,е)			шт./ куб.м.	в т.ч. подлежит рубке, %
	Н	З	Н	З	Н	З	Н	З	Н	З	Н	З	О	Н	З	О		
1	2	3	4	5	6	7	8	9	10	11	12	13	14	15	16	17	18	19
8	5											1			92		98	46,9
12								1							23		24	11,6
16															16		16	8
20															18		18	9
24															13		13	6,5
28						1									7		8	3,5
32															4		4	2
36															4		4	2
40															4		4	2
более 40															10		10	5
итого, шт	5					1		1				1			191		199	97,0
итого, куб.м.	0,2					0,7		0,1							74		75	98,6
итого, куб.%	0,2					1		0,2							98,6		100	98,6

Порода1: Т. СКС породы: 5.

Порода1: Т. СКС породы: 5.																		
Ступени толщины см	Количество деревьев по категориям состояния, шт.																Всего	
	1		2		3		4		5		5 (а,б,в)			5 (г,д,е)			шт./ куб.м.	в т.ч. подлежит рубке, %
	Н	З	Н	З	Н	З	Н	З	Н	З	Н	З	О	Н	З	О		
1	2	3	4	5	6	7	8	9	10	11	12	13	14	15	16	17	18	19
8															8		8	33,3
12															2		2	8,3
24															1		1	4,2
32															2		2	8,3
36															1		1	4,2
40															1		1	4,2
52															1		1	4,2
60															1		1	4,2
64															2		2	8,3
более 64															5		5	20,8
итого, шт															24		24	100
итого, куб.м.															44,7		44,7	100
итого, куб.%															100		100	100

Порода2: ЯЗ. СКС породы: 4,86.

Порода2: ЯЗ. СКС породы: 4,86.																		
Ступени толщины см	Количество деревьев по категориям состояния, шт.																Всего	
	1		2		3		4		5		5 (а,б,в)			5 (г,д,е)			шт./ куб.м.	в т.ч. подлежит рубке, %
	Н	З	Н	З	Н	З	Н	З	Н	З	Н	З	О	Н	З	О		
1	2	3	4	5	6	7	8	9	10	11	12	13	14	15	16	17	18	19
8	5											1			57		63	65,3
16															6		6	6,7
20															7		7	7,9
24															4		4	4,5
28						1									4		5	4,5
32															1		1	1,1
36															1		1	1,1
40															2		2	2,2
-																		
-																		
итого, шт	5					1						1			82		89	93
итого, куб.м.	0,2					0,7									14,8		15,7	94
итого, куб.%	1					5									94		100	94



Порода3: Кля. СКС породы: 4,99.

Ступени толщины см	Количество деревьев по категориям состояния, шт.																Всего	
	1		2		3		4		5		5 (а,б,в)			5 (г,д,е)			шт./ куб.м.	в т.ч. подлежит рубке, %
	Н	З	Н	З	Н	З	Н	З	Н	З	Н	З	О	Н	З	О		
1	2	3	4	5	6	7	8	9	10	11	12	13	14	15	16	17	18	19
8															27		27	35
12								1							18		19	23,4
16															9		9	11,7
20															9		9	11,7
24															7		7	9,1
28															3		3	3,9
32															1		1	1,3
36															2		2	2,6
-																		
-																		
итого, шт								1							76		77	99
итого, куб.м.								0,1							11,3		11,4	99
итого, куб.м.								1							99		100	99

Порода4: Ивд. СКС породы: 5.

Ступени толщины см	Количество деревьев по категориям состояния, шт.																Всего	
	1		2		3		4		5		5 (а,б,в)			5 (г,д,е)			шт./ куб.м.	в т.ч. подлежит рубке, %
	Н	З	Н	З	Н	З	Н	З	Н	З	Н	З	О	Н	З	О		
1	2	3	4	5	6	7	8	9	10	11	12	13	14	15	16	17	18	19
40															1		1	50
48															1		1	50
-																		
-																		
-																		
-																		
-																		
-																		
-																		
-																		
итого, шт															2		2	100
итого, куб.м.															1,8		1,8	100
итого, куб.м.															100		100	100

Порода5: В. СКС породы: 5.

Ступени толщины см	Количество деревьев по категориям состояния, шт.																Всего	
	1		2		3		4		5		5 (а,б,в)			5 (г,д,е)			шт./ куб.м.	в т.ч. подлежит рубке, %
	Н	З	Н	З	Н	З	Н	З	Н	З	Н	З	О	Н	З	О		
1	2	3	4	5	6	7	8	9	10	11	12	13	14	15	16	17	18	19
12															3		3	50
16															1		1	16,7
20															2		2	33,3
-																		
-																		
-																		
-																		
-																		
-																		
итого, шт															6		6	100
итого, куб.м.															1		1	100
итого, куб.м.															100		100	100

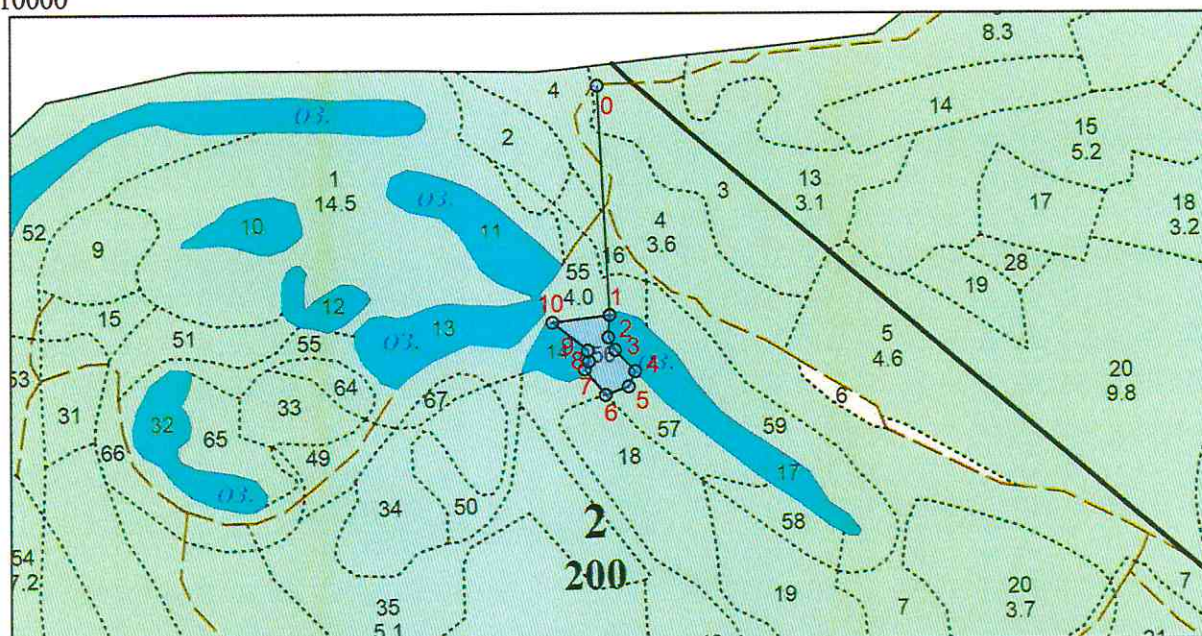
Породаб: Лп. СКС породы: 5.

Степени толщины см	Количество деревьев по категориям состояния, шт.																Всего	
	1		2		3		4		5		5 (а,б,в)			5 (г,д,е)			шт./ куб.м.	в т.ч. подлежит рубке, %
	Н	З	Н	З	Н	З	Н	З	Н	З	Н	З	О	Н	З	О		
1	2	3	4	5	6	7	8	9	10	11	12	13	14	15	16	17	18	19
24															1		1	100
-																		
-																		
-																		
-																		
-																		
-																		
-																		
-																		
-																		
-																		
итого, шт															1		1	100
итого, куб.м.															0,4		0,4	100
итого, куб.%															100		100	100



Абрис участка леса

М 1 : 10000



Условные обозначения

Эксплуатационный участок



№ квартала	№ выдела	№ лесопатологического выдела	Размеры ленты (круговой площадки) перече́та					Координаты начала, конца и поворотных точек лент перече́та / центров круговых площадок перече́та
			№ ленты (площадки)	Длина, м	Ширина, м	Радиус, м	Площадь, га	
2	56	-	-	-	-	-	0,5	

Пространственное размещение лесопатологических выделов

(включается в Акт при выделении лесопатологических выделов, для указания пространственного расположения повреждённых и погибших насаждений)

Номера точек	Координаты		Длина, м
	Широта	Долгота	
0 - 1	51.855482	55.046717	301
1 - 2	51.852786	55.046955	29
2 - 3	51.852524	55.046930	19
3 - 4	51.852377	55.047061	38
4 - 5	51.852128	55.047445	22
5 - 6	51.851947	55.047319	33
6 - 7	51.851847	55.046875	44
7 - 8	51.852149	55.046470	12
8 - 9	51.852243	55.046551	14
9 - 10	51.852368	55.046531	60
10 - 1	51.852699	55.045849	77

Исполнитель работ по проведению лесопатологического обследования:

Фамилия, имя и отчество (при наличии) Кубасов А.В.

Подпись

Дата составления документа

21.04.2023.





ФЕДЕРАЛЬНОЕ АГЕНТСТВО ЛЕСНОГО ХОЗЯЙСТВА  
ФЕДЕРАЛЬНОЕ БЮДЖЕТНОЕ УЧРЕЖДЕНИЕ  
«РОССИЙСКИЙ ЦЕНТР ЗАЩИТЫ ЛЕСА»  
(ФБУ «РОСЛЕСОЗАЩИТА»)  
ФИЛИАЛ ФБУ «РОСЛЕСОЗАЩИТА»  
«ЦЕНТР ЗАЩИТЫ ЛЕСА ОРЕНБУРГСКОЙ ОБЛАСТИ»

Россия, 460040, г. Оренбург, ул. 75-я Линия д.2/1, тел./факс: 8(3532)70-20-89, 8(3532) 33-27-83  
E-mail: czl156@rcfh.ru

**МАТЕРИАЛЫ ФОТОФИКСАЦИИ ПРИ ПРОВЕДЕНИИ ЛПО  
НАСАЖДЕНИЙ**

на 3 листах

Местоположение лесного участка, на котором производилась фотосъемка:

*Оренбургское лесничество Комсомольское участковое лесничество,  
квартал 2, выдел 56, площадь 0,5 га.*

(наименование лесничества, участкового лесничества, номер квартала и выдела, площадь лесного участка, на котором проводилось ЛПО)







51.85214436147362N 55.04705867730081E  
Оренбургская область  
Оренбургское л-во  
Комсомольское участковое,  
кв.2 выд. 56  
С.П.  
26 июн. 2023 г. 14:31:31



51.853029699996114N 55.04647236317396E  
Оренбургская область  
Оренбургское л-во  
Комсомольское участковое,  
кв.2 выд. 56  
С.П.  
26 июн. 2023 г. 15:48:55





51.85215773060918N 55.0470628682524E

Оренбургская область

Оренбургское л-во

Комсомольское участковое,

кв.2 выд. 56

С.П.

26 июн. 2023 г. 14:31:22

(подпись)

А.В. Кубасов  
(ф.и.о.)